

INSTRUÇÕES DE USO

KIT FESS

Nome Técnico:
KIT INSTRUMENTAL

Produto Estéril.
Fabricante recomenda uso único.
Proibido Reprocessar

Rev. 00

Atenção:

O fabricante recomenda a leitura completa do manual antes da utilização do produto!

Descrição:

O Kit Fess VOLMED foi projetado para auxiliar de proteção aos endoscópicos rígidos utilizados nas cirurgias intranasais, onde as cânulas de Microdebridação, são utilizadas. O kit Fess Volmed tem por sua finalidade tripla função, a primeira é servir de passagem para líquidos, tais como o SF 0,9% (SORO FISIOLÓGICO), a segunda é evitar a ação abrasiva provocada pelas cânulas de microdebridação, a terceira e servir de proteção para a lente da ponta objetiva (ótica).



Ponta distal queimada



Ponta distal danificada por shaver



Imagem resultante de um sistema ótico infiltrado

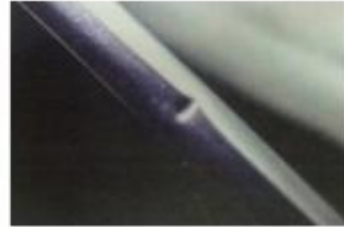


Transmissão de luz inadequada por infiltração nas fibras de luz

Para a passagem de líquidos o KIT FESS VOLMED auxilia na visualização e aspiração da região que está sendo operada. Usa-se vestindo o endoscópico, até o poste de luz, aumentando a rigidez do tubo externo evitando a quebra da ótica por ação de envergadura.



Tubo torto



Tubo amassado

O KIT FESS VOLMED não tem nenhuma ação direta no procedimento, servindo unicamente para aumentar a vida útil do endoscópico rígido (ótica). O kit Fess Volmed é composto por 3 cânulas 0°, 30° e 45° atendendo todos os endoscópicos utilizados em otorrinolaringologia, e um equipo para irrigação.



EQUIPO DE IRRIGAÇÃO



CANULA 0°
CANULA 30°
CANULA 45°



30° 0° 45°

Apresentação do Produto:

Embalagem primaria:

Produto Embalado em caixa de papel couche

Embalagem secundaria

Blister em PET virgem, selado com papel grau cirúrgico.

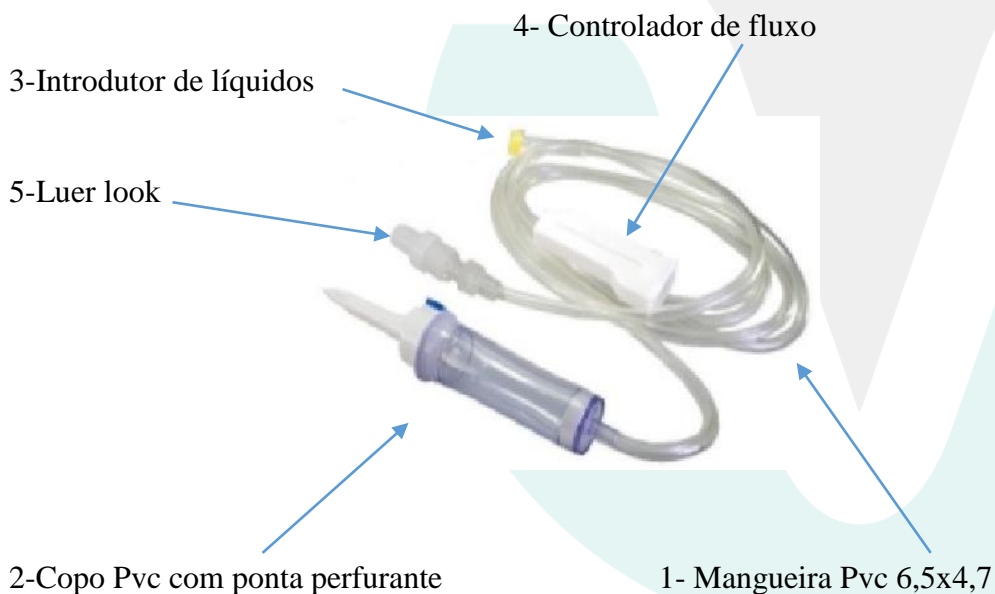
Modo De Uso:

Retire o Kit Fess de sua embalagem original estéril, posicione sua ótica estéril na cânula de irrigação autônoma, verifique a posição da ótica em relação a entrada da cânula, para que a ótica fique faceada a cânula do kit Fess, assim terá uma melhor imagem.

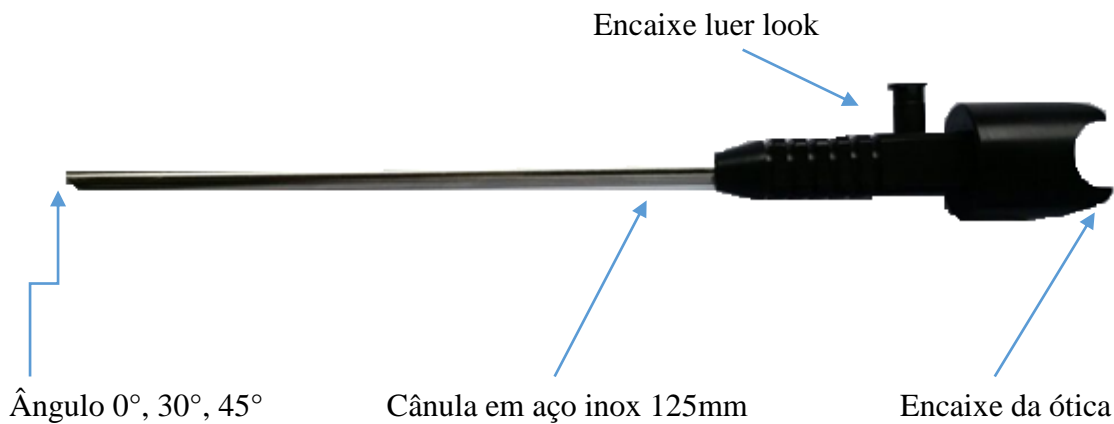
Conecte o equipo do Kit Fess na entrada Luer look da cânula autônoma de irrigação, certifique-se que está tendo fluxo de soro.

Apresentação Do Produto:

- 1- Equipo, fabricado com mangueira PVC, DEHP FREE, 6,5 x 4,7mm, comprimento total 1500 mm
- 2- Copo fabricado em PVC, com ponta perfurante de 2,7 mm
- 3- Introdutor de líquidos, fabricado em ABS, 4,9 mm de espessura
- 4- Controlador de fluxo, nas medidas 3.1mm x 4.9mm
- 5- Luer Look



Cânula de irrigação autônoma 0°, 30°, 45°, fabricada em plástico com a cânula em inox 304, 125mm de comprimento, total 195 mm



Montagem Do Kit Fess Volmed:



Montagem do kit Fess na ótica já com equipo acoplado

Precauções:

Por se tratar de um produto ESTÉRIL, após o uso devem ser descartados.

Cabe ao Cirurgião responsável o domínio e a aprendizagem das técnicas utilizadas neste sistema.

Antes de utilizar o produto leia atentamente as Instruções de uso.

Caso o KIT FESS VOLMED apresente qualquer falha na sua embalagem o mesmo deve ser descartado.

Esterilização:

O KIT FESS VOLMED segue em embalagem estéril. A esterilização não é válida caso a embalagem esteja violada.

O KIT FESS VOLMED é esterilizado por ETO.

A Esterilização é válida por DOIS anos, caso a embalagem não esteja violada.

Armazenamento e Transporte:

O KIT FESS VOLMED deve ser transportados em sua embalagem original, lacrada e sem sinais de violação.

Devem ser estocados em local fresco e seco, longe de poeira e umidade.

Nome Do Produto: KIT FESS VOLMED

Nome Técnico: KIT INSTRUMENTAL

Fabricado Por: Volmed Brasil Equipamentos Ltda ME

Rua: Av. São Gabriel, 291 | Jardim Paulista

São Carlos-SP | Cep: 13574-540 - CNPJ: 20.137.275/0001-89

Responsável Técnico: Rodrigo Gomes Da Silva CREA 5063397397

Registro ANVISA: 81130100021

Fone (16) 3419-1794