

INSTRUÇÕES DE USO

LÂMINAS PARA MICRO SERRA MAX CUT

Nome Técnico: Lâminas Descartáveis.

Código: 54-00-00-00

REV.00

FUNÇÃO E INDICAÇÃO:

As Lâminas para Micro Serra- Max Cut, possuem a função de realizar cortes ósseos em procedimentos cirúrgicos. O produto foi desenvolvido para ser utilizado por cirurgiões que estejam familiarizados com a técnica. A utilização inadequada poderá acarretar danos irreversíveis.

A segurança do procedimento está diretamente relacionada ao conhecimento da técnica e treinamento prévio por parte do cirurgião.

CLASSIFICAÇÃO:

Norma/Diretiva: RDC 185/2001 (ANVISA)

Classificação: Regra 6 - Classe II

Matéria Prima: Aço Inox 301

PRECAUÇÕES IMPORTANTES:

Não aplicar força excessiva no momento da inserção do produto na peça de mão, pois poderá fazer com que a peça dobre ou quebre, causando lesões no operador;

Cargas laterais excessivas podem superaquecer peça de mão, tornando-a desconfortável ao manuseá-la. Não coloque um motor com superaquecimento no paciente. Em caso de superaquecimento, interrompa a utilização e alterne seu uso; Nunca utilize um produto que apresente superaquecimento;

Se o produto apresentar algum dano, não o utilize;

A substituição das Lâminas para Micro Serra - Max Cut deverá ser realizada somente com o equipamento desligado e quando ele estiver frio; O profissional deverá manusear as Lâminas para Micro Serra - Max Cut com cuidado, pois elas podem perfurar luvas cirúrgicas. Sempre ao manipulá-las, use a haste que está fixada na peça de mão; **PROIBIDO REPROCESSAR ESTE MATERIAL**; A segurança do procedimento está relacionada ao conhecimento da técnica e treinamento prévio por parte do profissional.

ENCAIXES:

R | C | T | CO | M | CM | I | G | O | S | P | K | A | V | E | L | Y | N | U | X | Z | Q | D | B | H
 | J | F | W | BO

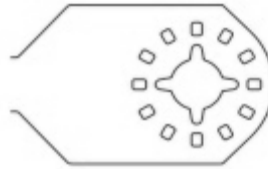
▪ Encaixe A



▪ Encaixe B



▪ Encaixe BO



▪ Encaixe C



▪ Encaixe CM



▪ Encaixe CO



▪ Encaixe D



▪ Encaixe E



▪ Encaixe F



▪ Encaixe G



▪ Encaixe H



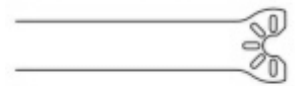
▪ Encaixe I



▪ Encaixe J



▪ Encaixe K



▪ Encaixe L



▪ Encaixe M



▪ Encaixe N



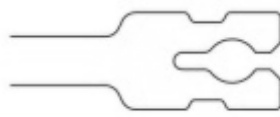
▪ Encaixe O



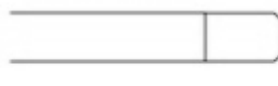
▪ Encaixe P



▪ Encaixe Q



▪ Encaixe R



▪ Encaixe S



▪ Encaixe T



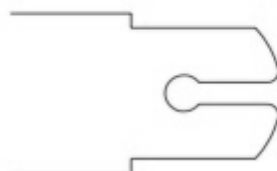
▪ Encaixe U



▪ Encaixe V



▪ Encaixe W



▪ Encaixe X



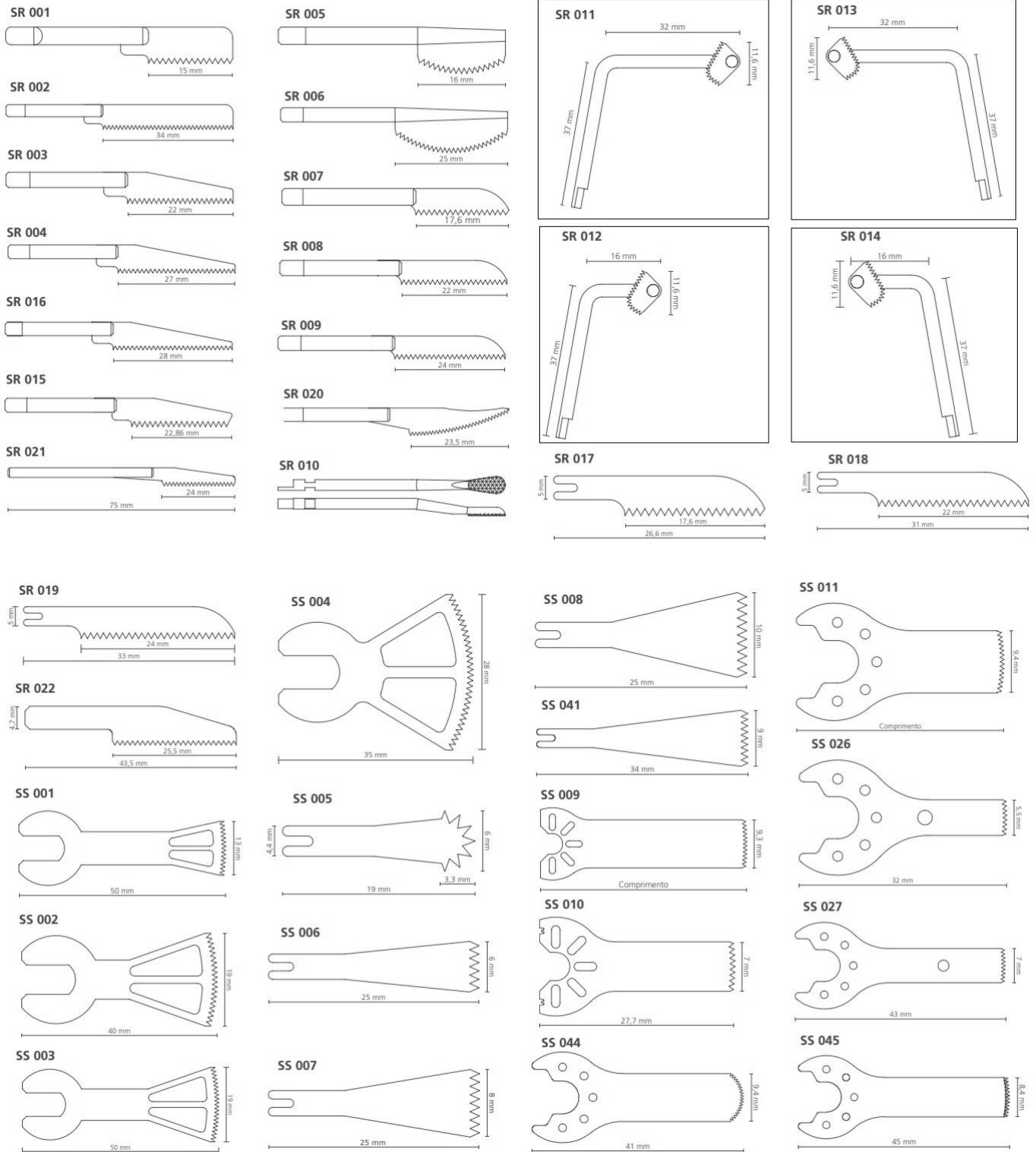
▪ Encaixe Y

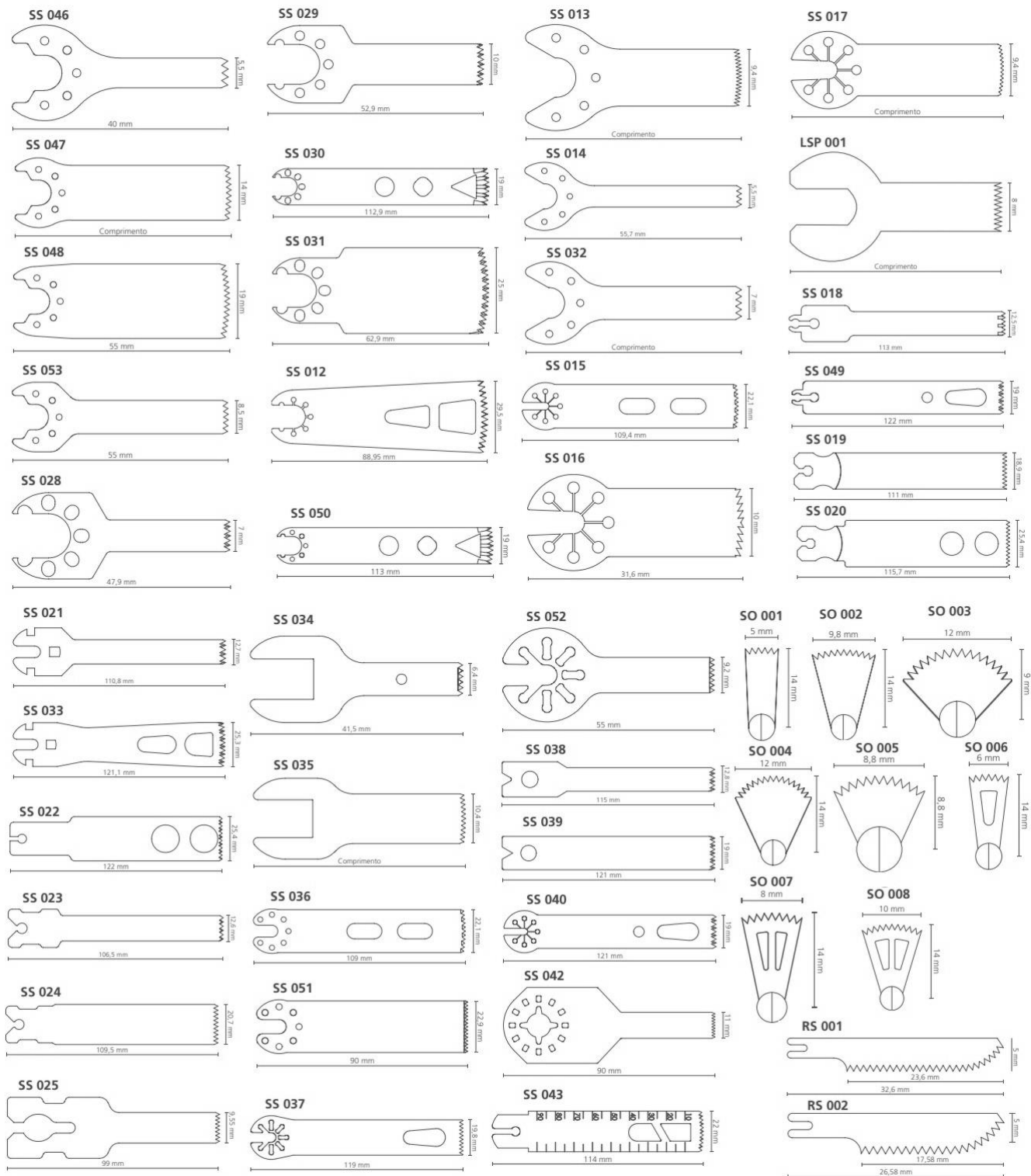


▪ Encaixe Z



Modelos:





➤ SR 001

O modelo SR 001 possui serra paralela com comprimento de corte de 15 mm e deve ser utilizada para cortes ósseos no sentido longitudinal.

Encaixes: R | C | T

Comprimento Haste: 25,4 | 29,5 | 40 | 42,7 | 56 | 60mm

➤ SR 002

O modelo SR 002 possui serra paralela com comprimento de corte de 34mm e deve ser utilizada para cortes ósseos no sentido longitudinal.

Encaixes: R | C | T

Comprimento Haste: 25,4 | 29,5 | 40 | 42,7 | 56 | 60mm

➤ SR 003

O modelo SR 003 possui serra angulada com comprimento de corte de 22mm e deve ser utilizada para cortes ósseos no sentido longitudinal.

Encaixes: R | C | T

Comprimento Haste: 25,4 | 29,5 | 40 | 42,7 | 56 | 60mm

➤ SR 004

O modelo SR 004 possui serra angulada com comprimento de corte de 27mm e deve ser utilizada para cortes ósseos no sentido longitudinal.

Encaixes: R | C | T

Comprimento Haste: 25,4 | 29,5 | 40 | 42,7 | 56 | 60mm

➤ SR 016

O modelo SR 016 possui serra angulada com comprimento de corte de 28mm e deve ser utilizada para cortes ósseos no sentido longitudinal.

Encaixes: R | C | T

Comprimento Haste: 25,4 | 29,5 | 40 | 42,7 | 56 | 60mm

➤ SR 015

O modelo SR 015 possui serra angulada com comprimento de corte de 22,86mm e deve ser utilizada para cortes ósseos no sentido longitudinal.

Encaixes: R | C | T

Comprimento Haste: 25,4 | 29,5 | 40 | 42,7 | 56 | 60mm

➤ SR 021

O modelo SR 021 possui serra angulada com comprimento de corte de 27mm e deve ser utilizada para cortes ósseos no sentido longitudinal.

Encaixes: CO

Comprimento Haste: 75mm

➤ SR 005

O modelo SR 005 possui serra abaulada com comprimento de corte de 16mm e deve ser utilizada para cortes ósseos no sentido longitudinal.

Encaixes: R | C | T

Comprimento Haste: 25,4 | 29,5 | 40 | 42,7 | 56 | 60mm

➤ SR 006

O modelo SR 006 possui serra abaulada com comprimento de corte de 25mm e deve ser utilizada para cortes ósseos no sentido longitudinal.

Encaixes: R | C | T

Comprimento Haste: 25,4 | 29,5 | 40 | 42,7 | 56 | 60mm

➤ SR 007

O modelo SR 007 possui serra raiada com comprimento de corte de 17,6mm e deve ser utilizada para cortes ósseos no sentido longitudinal.

Encaixes: R | C | T

Comprimento Haste: 25,4 | 29,5 | 40 | 42,7 | 56 | 60mm

➤ SR 008

O modelo SR 008 possui serra raiada com comprimento de corte de 22mm e deve ser utilizada para cortes ósseos no sentido longitudinal.

Encaixes: R | C | T

Comprimento Haste: 25,4 | 29,5 | 40 | 42,7 | 56 | 60mm

➤ SR 009

O modelo SR 009 possui serra raiada com comprimento de corte de 24mm e deve ser utilizada para cortes ósseos no sentido longitudinal.

Encaixes: R | C | T

Comprimento Haste: 25,4 | 29,5 | 40 | 42,7 | 56 | 60mm

➤ SR 020

O modelo SR 020 possui serra raiada com comprimento de corte de 23,5mm e deve ser utilizada para cortes ósseos no sentido longitudinal.

Encaixes: R | C | T

Comprimento Haste: 25,4 | 29,5 | 40 | 42,7 | 56 | 60mm

➤ SR 010

O modelo SR 010 deve ser utilizada para raspagem.

Encaixes: R | C | T

Comprimento Haste: 67,7mm

➤ SR 011

O modelo SR 011 possui comprimento de corte de 11,6mm, haste de 37mm + 32mm para a direita e deve ser utilizada para cortes ósseos no sentido longitudinal.

Encaixes: R | C | T | CO

Comprimento Haste: 37mm

➤ SR 012

O modelo SR 012 possui comprimento de corte de 11,6mm, haste de 37mm + 16mm para a direita e deve ser utilizada para cortes ósseos no sentido longitudinal.

Encaixes: R | C | T | CO

Comprimento Haste: 37mm

➤ SR 013

O modelo SR 013 possui comprimento de corte de 11,6mm, haste de 37mm + 32mm para a esquerda e deve ser utilizada para cortes ósseos no sentido longitudinal.

Encaixes: R | C | T | CO

Comprimento Haste: 37mm

➤ SR 014

O modelo SR 014 possui comprimento de corte de 11,6mm, haste de 37mm + 16mm para a esquerda e deve ser utilizada para cortes ósseos no sentido longitudinal.

Encaixes: R | C | T | CO

Comprimento Haste: 37mm

➤ SR 017

O modelo SR 017 possui serra raiada com comprimento de corte de 17,6mm e deve ser utilizada para cortes ósseos no sentido longitudinal.

Encaixes: M

Comprimento: 26,6mm

➤ SR 018

O modelo SR 018 possui serra raiada com comprimento de corte de 22mm e deve ser utilizada para cortes ósseos no sentido longitudinal.

Encaixes: M

Comprimento Haste: 31mm

➤ SR 019

O modelo SR 019 possui serra raiada com comprimento de corte de 24mm e deve ser utilizada para cortes ósseos no sentido longitudinal.

Encaixes: M

Comprimento: 33mm

➤ SR 022

O modelo SR 022 possui serra raiada com comprimento de corte de 25,5mm e deve ser utilizada para cortes ósseos no sentido longitudinal.

Encaixes: CM

Comprimento: 43,5mm

➤ SS 001

O modelo SS 001 possui comprimento de corte de 13mm e deve ser utilizada para cortes ósseos no sentido frontal.

Encaixes: I

Comprimento: 50mm

➤ SS 002

O modelo SS 002 possui comprimento de corte de 19mm e deve ser utilizada para cortes ósseos no sentido frontal.

Encaixes: I

Comprimento: 40mm

➤ SS 003

O modelo SS 003 possui comprimento de corte de 19mm e deve ser utilizada para cortes ósseos no sentido frontal.

Encaixes: I

Comprimento: 50mm

➤ SS 004

O modelo SS 004 possui comprimento de corte de 28mm e deve ser utilizada para cortes ósseos no sentido frontal.

Encaixes: I

Comprimento: 35mm

➤ SS 005

O modelo SS 005 possui comprimento de corte de 3,3mm e deve ser utilizada para cortes ósseos no sentido frontal.

Encaixes: G

Comprimento: 19mm

➤ SS 006

O modelo SS 006 possui comprimento de corte de 06mm e deve ser utilizada para cortes ósseos no sentido frontal.

Encaixes: G

Comprimento: 25mm

➤ SS 007

O modelo SS 007 possui comprimento de corte de 08mm e deve ser utilizada para cortes ósseos no sentido frontal.

Encaixes: G

Comprimento: 25mm

➤ SS 008

O modelo SS 008 possui comprimento de corte de 10mm e deve ser utilizada para cortes ósseos no sentido frontal.

Encaixes: G

Comprimento: 25mm

➤ SS 041

O modelo SS 041 possui comprimento de corte de 09mm e deve ser utilizada para cortes ósseos no sentido frontal.

Encaixes: G

Comprimento: 34mm

➤ SS 009

O modelo SS 009 possui comprimento de corte de 9,3mm e deve ser utilizada para cortes ósseos no sentido frontal.

Encaixes: K

Comprimento: 30| 35| 40| 45mm

➤ SS 010

O modelo SS 010 possui comprimento de corte de 07mm e deve ser utilizada para cortes ósseos no sentido frontal.

Encaixes: K

Comprimento: 27,7mm

➤ SS 011

O modelo SS 011 possui comprimento de corte de 9,4mm e deve ser utilizada para cortes ósseos no sentido frontal.

Encaixes: A

Comprimento: 31,4| 41,4| 43mm

➤ SS 026

O modelo SS 026 possui comprimento de corte de 5,5mm e deve ser utilizada para cortes ósseos no sentido frontal.

Encaixes: A

Comprimento: 32mm

➤ SS 027

O modelo SS 027 possui comprimento de corte de 07mm e deve ser utilizada para cortes ósseos no sentido frontal.

Encaixes: A

Comprimento: 43mm

➤ SS 044

O modelo SS 044 possui comprimento de corte de 9,4mm e deve ser utilizada para cortes ósseos no sentido frontal.

Encaixes: A

Comprimento: 41mm

➤ SS 045

O modelo SS 045 possui comprimento de corte de 8,4mm e deve ser utilizada para cortes ósseos no sentido frontal.

Encaixes: A

Comprimento: 45mm

➤ SS 046

O modelo SS 046 possui comprimento de corte de 5,5mm e deve ser utilizada para cortes ósseos no sentido frontal.

Encaixes: A

Comprimento: 40mm

➤ SS 047

O modelo SS 047 possui comprimento de corte de 14mm e deve ser utilizada para cortes ósseos no sentido frontal.

Encaixes: A

Comprimento: 55mm

➤ SS 048

O modelo SS 048 possui comprimento de corte de 19mm e deve ser utilizada para cortes ósseos no sentido frontal.

Encaixes: A

Comprimento: 55mm

➤ SS 053

O modelo SS 053 possui comprimento de corte de 8,5mm e deve ser utilizada para cortes ósseos no sentido frontal.

Encaixes: A

Comprimento: 55mm

➤ SS 028

O modelo SS 028 possui comprimento de corte de 07mm e deve ser utilizada para cortes ósseos no sentido frontal.

Encaixes: E

Comprimento: 47,9mm

➤ SS 029

O modelo SS 029 possui comprimento de corte de 10mm e deve ser utilizada para cortes ósseos no sentido frontal.

Encaixes: E

Comprimento: 52,9mm

➤ SS 030

O modelo SS 030 possui comprimento de corte de 19mm e deve ser utilizada para cortes ósseos no sentido frontal.

Encaixes: E

Comprimento: 112,9mm

➤ SS 031

O modelo SS 031 possui comprimento de corte de 25mm e deve ser utilizada para cortes ósseos no sentido frontal.

Encaixes: E

Comprimento: 62,9mm

➤ SS 012

O modelo SS 012 possui comprimento de corte de 29,5mm e deve ser utilizada para cortes ósseos no sentido frontal.

Encaixes: E

Comprimento: 88,95mm

➤ SS 050

O modelo SS 050 possui comprimento de corte de 19mm e deve ser utilizada para cortes ósseos no sentido frontal.

Encaixes: E

Comprimento: 113mm

➤ SS 013

O modelo SS 013 possui comprimento de corte de 9,4mm e deve ser utilizada para cortes ósseos no sentido frontal.

Encaixes: V

Comprimento: 35,6| 40,6| 45,6| 50,6mm

➤ SS 014

O modelo SS 014 possui comprimento de corte de 5,5mm e deve ser utilizada para cortes ósseos no sentido frontal.

Encaixes: V

Comprimento: 55,7mm

➤ SS 032

O modelo SS 013 possui comprimento de corte de 07mm e deve ser utilizada para cortes ósseos no sentido frontal.

Encaixes: V

Comprimento: 35,6| 40,6| 45,6| 50,6mm

➤ SS 015

O modelo SS 015 possui comprimento de corte de 22,1mm e deve ser utilizada para cortes ósseos no sentido frontal.

Encaixes: L

Comprimento: 109,4mm

➤ SS 016

O modelo SS 016 possui comprimento de corte de 10mm e deve ser utilizada para cortes ósseos no sentido frontal.

Encaixes: L

Comprimento: 31,6mm

➤ SS 017

O modelo SS 017 possui comprimento de corte de 9,4mm e deve ser utilizada para cortes ósseos no sentido frontal.

Encaixes: L

Comprimento: 38,6| 41,6mm

➤ LSP001

O modelo LSP 001 possui comprimento de corte de 08mm e deve ser utilizada para cortes ósseos no sentido frontal.

Encaixes: I

Comprimento Haste: 20| 25| 30| 35mm

➤ SS 018

O modelo SS 018 possui comprimento de corte de 12,5mm e deve ser utilizada para cortes ósseos no sentido frontal.

Encaixes: Y

Comprimento: 113mm

➤ SS 049

O modelo SS 049 possui comprimento de corte de 19mm e deve ser utilizada para cortes ósseos no sentido frontal.

Encaixes: Y

Comprimento: 113mm

➤ SS 019

O modelo SS 019 possui comprimento de corte de 18,9mm e deve ser utilizada para cortes ósseos no sentido frontal.

Encaixes: N

Comprimento: 111mm

➤ SS 020

O modelo SS 019 possui comprimento de corte de 25,4mm e deve ser utilizada para cortes ósseos no sentido frontal.

Encaixes: N

Comprimento: 115,7mm

➤ SS 021

O modelo SS 019 possui comprimento de corte de 12,7mm e deve ser utilizada para cortes ósseos no sentido frontal.

Encaixes: U

Comprimento: 110,8mm

➤ SS 033

O modelo SS 033 possui comprimento de corte de 25,3mm e deve ser utilizada para cortes ósseos no sentido frontal.

Encaixes: U

Comprimento: 121,1mm

➤ SS 022

O modelo SS 022 possui comprimento de corte de 25,4mm e deve ser utilizada para cortes ósseos no sentido frontal.

Encaixes: X

Comprimento: 122mm

➤ SS 023

O modelo SS 023 possui comprimento de corte de 12,6mm e deve ser utilizada para cortes ósseos no sentido frontal.

Encaixes: Z

Comprimento: 106,5mm

➤ SS 024

O modelo SS 024 possui comprimento de corte de 20,7mm e deve ser utilizada para cortes ósseos no sentido frontal.

Encaixes: Z

Comprimento: 109,5mm

➤ SS 025

O modelo SS 025 possui comprimento de corte de 9,55 e deve ser utilizada para cortes ósseos no sentido frontal.

Encaixes: Q

Comprimento: 99mm

➤ SS 034

O modelo SS 034 possui comprimento de corte de 6,4mm e deve ser utilizada para cortes ósseos no sentido frontal.

Encaixes: D

Comprimento: 41,5mm

➤ SS 035

O modelo SS 035 possui comprimento de corte de 10,4mm e deve ser utilizada para cortes ósseos no sentido frontal.

Encaixes: D

Comprimento: 44,35 | 54,35mm

➤ SS 036

O modelo SS 036 possui comprimento de corte de 22,1mm e deve ser utilizada para cortes ósseos no sentido frontal.

Encaixes: B

Comprimento: 109mm

➤ SS 051

O modelo SS 051 possui comprimento de corte de 22,9mm e deve ser utilizada para cortes ósseos no sentido frontal.

Encaixes: B

Comprimento: 90mm

➤ SS 037

O modelo SS 037 possui comprimento de corte de 19,8mm e deve ser utilizada para cortes ósseos no sentido frontal.

Encaixes: H

Comprimento: 119mm

➤ SS 052

O modelo SS 052 possui comprimento de corte de 9,2mm e deve ser utilizada para cortes ósseos no sentido frontal.

Encaixes: H

Comprimento: 55mm

➤ SS 038

O modelo SS 038 possui comprimento de corte de 12,8mm e deve ser utilizada para cortes ósseos no sentido frontal.

Encaixes: J

Comprimento: 115mm

➤ SS 039

O modelo SS 039 possui comprimento de corte de 19mm e deve ser utilizada para cortes ósseos no sentido frontal.

Encaixes: J

Comprimento: 121mm

➤ SS 040

O modelo SS 040 possui comprimento de corte de 19mm e deve ser utilizada para cortes ósseos no sentido frontal.

Encaixes: F

Comprimento: 121mm

➤ SS 042

O modelo SS 042 possui comprimento de corte de 11mm e deve ser utilizada para cortes ósseos no sentido frontal.

Encaixes: BO

Comprimento: 90mm

➤ SS 043

O modelo SS 043 possui comprimento de corte de 22mm e deve ser utilizada para cortes ósseos no sentido frontal.

Encaixes: W

Comprimento: 114mm

➤ SO 001

O modelo SO 001 possui comprimento de corte de 05mm, lâmina com comprimento total de 14mm com ângulo de 30° ou 90° e deve ser utilizada para cortes ósseos no sentido oscilante lateral.

Encaixes: O | S

Comprimento Hastes: 25,4| 29,5| 40| 42,7| 56| 60mm

➤ SO 002

O modelo SO 002 possui comprimento de corte de 9,8mm, lâmina com comprimento total de 14mm com ângulo de 30° ou 90° e deve ser utilizada para cortes ósseos no sentido oscilante lateral.

Encaixes: O | S

Comprimento Hastes: 25,4| 29,5| 40| 42,7| 56| 60mm

➤ SO 003

O modelo SO 003 possui comprimento de corte de 12mm, lâmina com comprimento total de 09mm com ângulo de 30° ou 90° e deve ser utilizada para cortes ósseos no sentido oscilante lateral.

Encaixes: O | S

Comprimento Hastes: 25,4| 29,5| 40| 42,7| 56| 60mm

➤ SO 004

O modelo SO 004 possui comprimento de corte de 12mm, lâmina com comprimento total de 14mm com ângulo de 30° ou 90° e deve ser utilizada para cortes ósseos no sentido oscilante lateral.

Encaixes: O | S

Comprimento Hastes: 25,4| 29,5| 40| 42,7| 56| 60mm

➤ SO 005

O modelo SO 005 possui comprimento de corte de 8,8mm, lâmina com comprimento total de 8,8mm com ângulo de 30° ou 90° e deve ser utilizada para cortes ósseos no sentido oscilante lateral.

Encaixes: O | S

Comprimento Hastes: 25,4| 29,5| 40| 42,7| 56| 60mm

➤ SO 006

O modelo SO 006 possui comprimento de corte de 06mm, lâmina com comprimento total de 14mm com ângulo de 30° ou 90° e deve ser utilizada para cortes ósseos no sentido oscilante lateral.

Encaixes: O | S

Comprimento Hastes: 25,4| 29,5| 40| 42,7| 56| 60mm

➤ SO 007

O modelo SO 007 possui comprimento de corte de 08mm, lâmina com comprimento total de 14mm com ângulo de 30° ou 90° e deve ser utilizada para cortes ósseos no sentido oscilante lateral.

Encaixes: O | S

Comprimento Hastes: 25,4| 29,5| 40| 42,7| 56| 60mm

➤ SO 008

O modelo SO 008 possui comprimento de corte de 10mm, lâmina com comprimento total de 14mm com ângulo de 30° ou 90° e deve ser utilizada para cortes ósseos no sentido oscilante lateral.

Encaixes: O | S

Comprimento Hastes: 25,4| 29,5| 40| 42,7| 56| 60mm

➤ RS 001

O modelo RS 001 possui comprimento de corte de 23,6mm e deve ser utilizada para cortes ósseos no sentido longitudinal.

Encaixes: P

Comprimento Hastes: 32,6mm

➤ RS 002

O modelo RS 002 possui comprimento de corte de 17,58mm e deve ser utilizada para cortes ósseos no sentido longitudinal.

Encaixes: P

Comprimento Hastes: 26,58mm

ESTERILIZAÇÃO E VALIDADE:

O produto é esterilizado por ETO. A esterilização possui validade de 05 anos a partir da data de esterilização, se a embalagem estiver inviolada.

RASTREABILIDADE:

As Lâminas para Micro Serra - Max Cut, possuem números de lote que possibilitam seu rastreamento e o seu destino final caso seja necessário.

GARANTIA:

As Lâminas para Micro Serra - Max Cut, são materiais de consumo, portanto não possuem garantia.

ARMAZENAMENTO E TRANSPORTE:

O produto é enviado em embalagem estéril, pronto para o uso. Se a embalagem estiver violada ou rasgada, inutilize. O produto deve ser transportado em sua embalagem original e sem violações.

Estocar o produto em local seco e fresco, longe de poeiras, umidades, produtos químicos e agentes de limpeza.

DESCARTE:

Após o uso, descarta-lo em local apropriado conforme a legislação local.

MODO DE UTILIZAÇÃO:

Inserir as lâminas conforme instruções da peça de mão que será utilizada. Cabe somente ao cirurgião, a escolha da técnica para essa aplicação.

Fabricante, comércio e distribuição:
Volmed Brasil Equipamentos Ltda. EPP

CNPJ: 20.137.275/0001-89

Responsável técnico: Rodrigo Gomes da Silva CREA-SP- 5063397397

Registro ANVISA: 81130109005

Av. São Gabriel, 291

CEP: 13574-540

Jardim Paulista- São Carlos- SP

Tel/Fax: (16) 3419-1794

Declaro verdadeiras as informações apresentadas neste Modelo de Instruções de Uso.

RODRIGO GOMES DA SILVA
RESPONSÁVEL TÉCNICO/LEGAL
CREA: 5063397397